

# Spotkajmy się we Wrocławiu!

## 1 dzień

**Jeśli na zwiedzenie Wrocławia masz jeden dzień, koniecznie zobacz:**

### rano

Zwiedź centrum miasta: rynek z ratuszem, sukiennicami, mieszczkańskimi kamienicami i fontanną, Uniwersytet z Aulą Leopoldina, Oratorium Marianum i Wieżę Matematyczną (punkt widokowy), a także Ostrów Tumski z katedrą (punkt widokowy) i Panoramę Ractawicką.

### po południu

Z centrum miasta pojedź tramwajem lub dożyń statkiem w okolice ZOO; zwiedź Halę Stulecia z Visitor Centre, Pawilon Czterech Kopuł, zrelaksuj się w parku Szczytnickim z Ogrodem Japońskim.

### wieczorem

Możesz się wybrać na koncert do Narodowego Forum Muzyki czy opery lub na spektakl do jednego z licznych teatrów. Jeśli masz ochotę poznać nocne życie Wrocławia, odwiedź któryś z klubów w centrum miasta lub okolicach ulicy św. Antoniego.

## 2 dni

**Jeśli na zwiedzenie Wrocławia masz dwa dni, koniecznie zobacz obiekty z trasy jednodniowej. A potem:**

### rano

W Pałacu Królewskim obejrzyj wystawę „1000 lat Wrocławia”. Wybierz się na przechadzkę promenadą Staromiejską, podziwiając przy okazji reprezentacyjne budowle wokół placu Wolności; odwiedź Ogród Staromiejski i Dzielnicę Czterech Wyznań.

### po południu

Z bulwaru Włostowica tramwajem lub statkiem udaj się w pobliże mostu Zwierzynieckiego. Stamtąd już tylko krok do wrocławskiego ZOO. Zwiedź ogród zoologiczny z Afrykarium.

### wieczorem

Po zmroku możesz obejrzeć pokaz fontanny multimedialnej lub wybrać się na koncert w jednym z klubów we wrocławskim rynku.

## 3 dni

**Jeśli na zwiedzenie Wrocławia masz trzy dni, koniecznie zobacz obiekty z trasy jednodniowej i dwudniowej. A potem:**

### rano

Wybierz się do któregoś z wrocławskich muzeów: Muzeum Architektury, Muzeum Narodowego, Muzeum Miejskiego Wrocławia, a jeśli chcesz zobaczyć rękopis „Pana Tadeusza”, koniecznie odwiedź nowoczesne Muzeum Pana Tadeusza w Rynku.

Jeśli masz ochotę odetchnąć wśród zieleni, wybierz się do Ogrodu Botanicznego z najstarszym i największym Muzeum Przyrodniczym w kraju. Możesz też pospacerować po Nadodrze i Ołbinie wśród kamienic z przetomu XIX i XX w., z których wiele ozdobiono kolorowymi muralami. Znajdziesz tu także wiele klimatyczne knajpki i kawiarnie z pyszną kawą.

### po południu

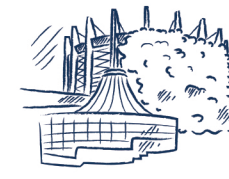
Koniecznie wjedź na punkt widokowy w Sky Tower lub inny taras widokowy.

### wieczorem

Wróć na Ostrów Tumski, żeby spotkać latarnika zapalającego gazowe latarnie, lub zrelaksuj się we wrocławskim Aquaparku.



Ratusz



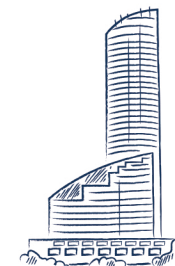
Panorama Ractawicka



Hala Stulecia



Ogród Japoński



Sky Tower



Zoo i Afrykarium



Dzielnica Czterech Wyznań



Narodowe Forum Muzyki



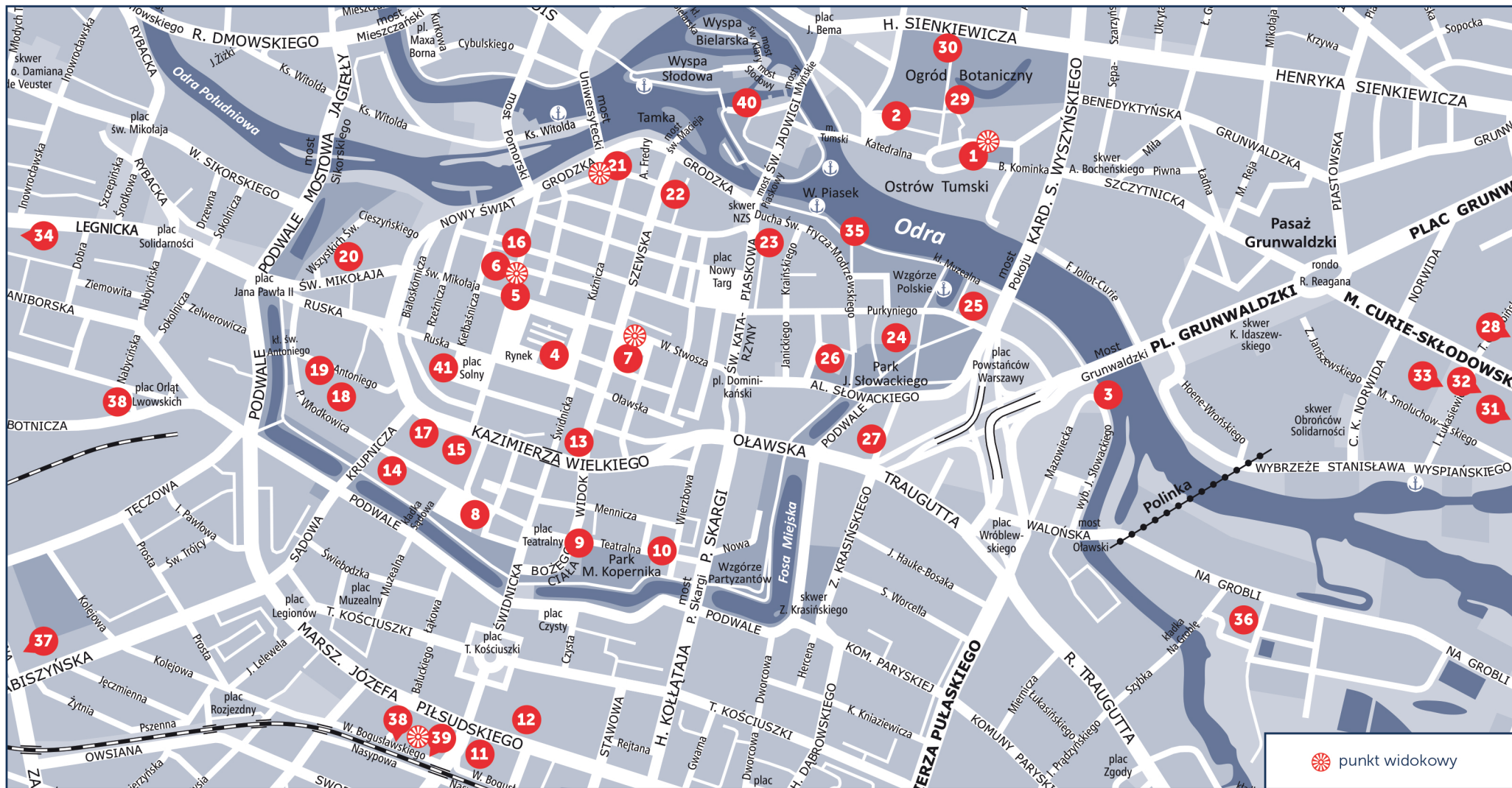
Opera

## Zwiedzanie Wrocławia Z DZIEĆMI

Jeśli Wrocław zwiedzasz z dziećmi, warto odwiedzić:

- **Centrum Historii Zajezdnia**, gdzie w atrakcyjny sposób pokazano najnowszą historię Wrocławia,
- **Hydropolis**, nowoczesne centrum wiedzy o wodzie i wszystkim, co z nią związane, gdzie przygotowano specjalną strefę dla dzieci,
- **Kolejkowo**, czyli świat kolei i pociągów w miniaturze, odwzorowany na największej w Polsce makiecie kolejowej,
- **Muzeum Iluzji**, w którym można poznać tajemnice nauki i magii, a także przeżyć przygodę w świecie do góry nogami.

Podczas swoich wędrówek po mieście rozglądaj się za najmniejszymi mieszkańcami miasta – wrocławskimi krasnalami. Są ich w naszym mieście setki!



- |   |   |   |                                     |                                |
|---|---|---|-------------------------------------|--------------------------------|
| 1. Katedra św. Jana Chrzciciela ☀       | 10. Ogród Staromiejski                    | 19. Kościół św. Antoniego                           | 27. Muzeum Poczty i Telekomunikacji | 36. Hydropolis                 |
| 2. Kościół Świętego Krzyża              | 11. Teatr Muzyczny Capitol                | 20. Cerkiew Narodzenia Przenajświętszej Bogurodzicy | 28. Ogród Japoński                  | 37. Centrum Historii Zajezdnia |
| 3. Odra Centrum                         | 12. Dolnośląskie Centrum Filmowe          | 21. Uniwersytet Wrocławski ☀                        | 29. Ogród Botaniczny                | 38. Kolejkowo                  |
| 4. Ratusz – Muzeum Sztuki Mieszkańskiej | 13. Strefa Kultury Wrocław                | 22. Zakład Narodowy im. Ossolińskich                | 30. Muzeum Przyrodnicze             | 39. Sky Tower ☀                |
| 5. Kamieniczki Jaś i Małgosia           | 14. Narodowe Forum Muzyki                 | 23. Hala Targowa                                    | 31. Hala Stulecia                   | 40. Muzeum Iluzji              |
| 6. Kościół św. Elżbiety ☀               | 15. Pałac Królewski                       | 24. Panorama Ractawicka                             | 32. Fontanna Multimedialna          | 41. MovieGate                  |
| 7. Kościół św. Marii Magdaleny ☀        | 16. Jatkki                                | 25. Muzeum Narodowe                                 | 33. ZOO z Afrykarium                |                                |
| 8. Opera                                | 17. Kościół ewangelicki Opatrzności Bożej | 26. Muzeum Architektury                             | 34. Muzeum Współczesne Wrocław      |                                |
| 9. Wrocławski Teatr Lalek               | 18. Synagoga Pod Białym Bocianem          |   | 35. Bulwar X. Dunikowskiego         |                                |



Visit Wrocław



Wrocław [Wrocław]

visitWrocław.eu

Wrocław miasto spotkań